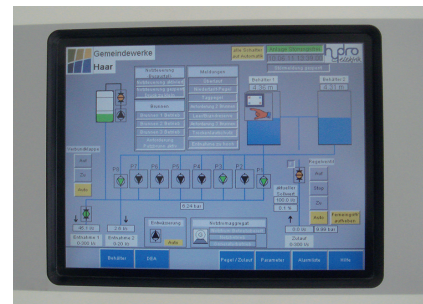




Steuerungstechnik in einem kommunalen Wasserversorgungssystem

Funktion: Steuerung, Visualisierung und Prozessleitsystem der Trinkwasserversorgung (2 x HST 1500 mit Druckerhöhung 200 l/s - 6 bar)
Ort/Land: Haar/Deutschland



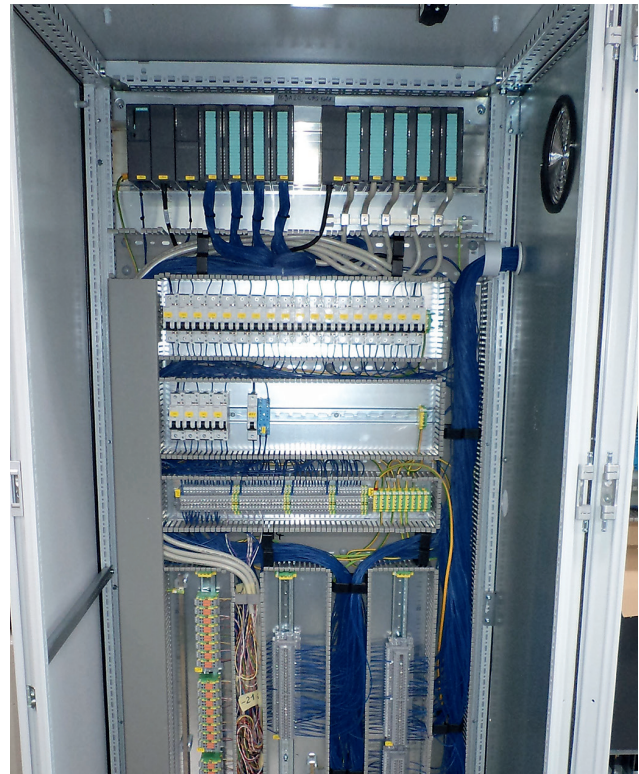
Projektinfo:

Steuerung: EATON XVS-Serie
Visualisierung: Galileo
Prozessleitsystem: Flowchief
Ausführungsjahr: 2011
Besonderheiten: LWL Netzwerk



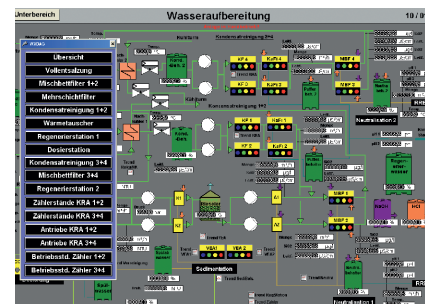
Steuerungstechnik in einem Müllkraftwerk

Funktion: Steuerung und Visualisierung für die zweistraßige Kondensataufbereitung in einem Müllkraftwerk
Ort/Land: Schwandorf/Deutschland



Projektinfo:

Steuerung: Siemens S7-300
Visualisierung: Siemens WINCC
Ausführungsjahr: 2012
Besonderheiten: Verbundsteuerung der bestehenden Wasseraufbereitungsanlagen mit den neuen Kondensatreinigungsanlagen, Integration des Visualisierungssystems in das bestehende Kraftwerk-Leitsystem.

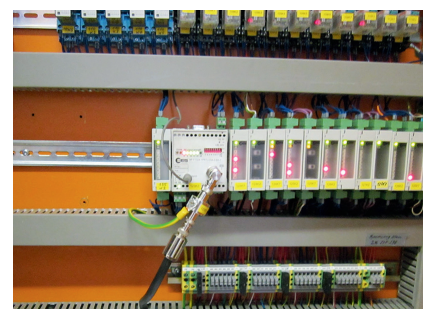




Steuerungstechnik in einem kommunalen Wasserversorgungssystem

Funktion: Steuerung, Funktechnik und Prozessleitsystem
für Pumpwerke und Hochbehälter

Ort/Land: Woringen/Deutschland



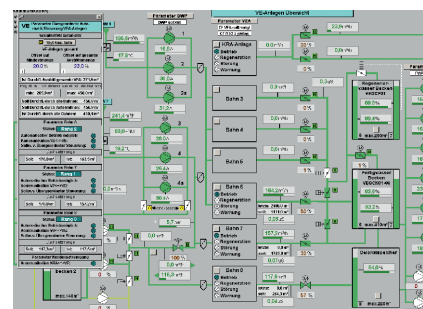
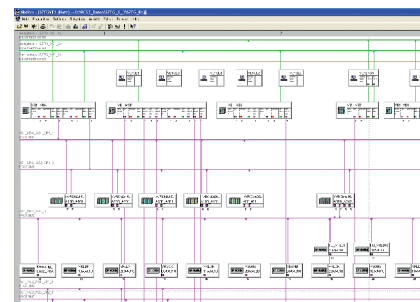
Projektinfo:

Steuerung: EATON
Funktechnik: ESS
Prozessleitsystem: Flowchief
Ausführungsjahr: 2011
Besonderheiten: Sanierung und Erneuerung



Steuerungstechnik in einem Kraftwerk für ein Stahlwerk

Funktion: Steuerung und Prozessleitsystem für Vollentsalzungsanlagen, Kondensatreinigung und Wasseraufbereitung
Ort/Land: Salzgitter/Deutschland



Projektinfo:

Steuerung: Siemens S7-400
Prozessleitsystem: Siemens PCS7
Ausführungsjahr: 2009/10
Besonderheiten: Verbundsteuerung der Neuanlage und der Bestandsanlagen